



*Isacco, i più bei grembiuli per la scuola,
pratici e dai colori sgargianti
disponibili tutto l'anno*

**INFANZIA
CHILDHOOD**



BABY CHEF (BABY CHEF)	14
CASACCHE E CAMICI INSEGNANTI & DOTTORI (COATS AND TUNICS FOR TEACHERS & DOCTORS)	15-16
GREMBIULI ASILO (PINAFORES NURSERY SCHOOL)	1-7
GREMBIULI SCUOLA (PINAFORES PRIMARY SCHOOL)	8-11
RICAMI (EMBROIDERY)	12-13
CONDIZIONI DI VENDITA (CONDITIONS OF SALE)	17

 **FAI UN REGALO UTILE
A CHI VUOI BENE,
SCEGLI UN PRODOTTO
isacco**

Sfoggia la collezione completa
Isacco resterai sorpreso
dal numero di prodotti
utili e originali che
potresti regalare
per qualsiasi occasione a
chi vuoi bene.
...Per un compleanno,
per un diploma, per una tesi
di laurea, per Natale
o semplicemente come gesto d'affetto
e di amicizia.

Una divisa Isacco è il regalo più gradito
che si possa ricevere. 

Ci sono opere d'arte che sono costate tantissimo e tante altre che non sono costate nulla, eppure hanno un valore immenso, più grande del mondo, più alto del cielo.

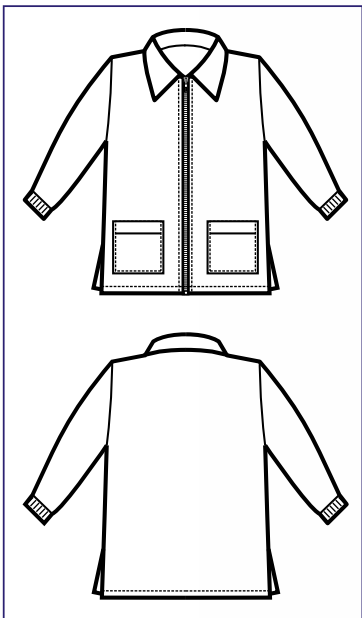
Sono le opere di chi ha messo il cuore in ciò che stava facendo e che ha illuminato il mondo col suo amore.

Questo disegno è stato realizzato da **Ulisse Pigolotti** per la sua mamma. Aveva solo 4 anni, pochi giorni prima che la sua anima spiccasse il volo per il Paradiso.



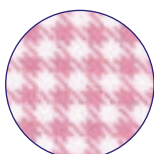


000600
BLUSA PINOCCHIO
UNISEX
65% polyester
35% cotton
150 gr/m²
3 • 4 • 5 • 6 anni
BIANCO

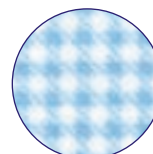




000263
POLLICINO UNISEX
65% polyester
35% cotton
125 gr/m²
3 • 4 • 5 • 6 anni
QUADRETTO ROSA

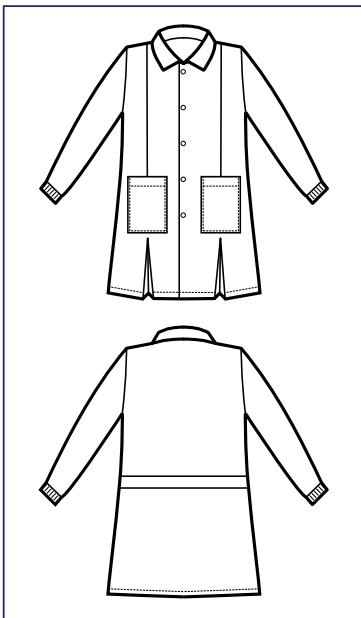


000266
POLLICINO UNISEX
65% polyester
35% cotton
125 gr/m²
3 • 4 • 5 • 6 anni
QUADRETTO AZZURRO





000200
POLLICINO
UNISEX
65% polyester
35% cotton
150 gr/m²
3 • 4 • 5 • 6 anni
BIANCO



GREMBIULI ASILO UNISEX / PINAFORES NURSERY SCHOOL UNISEX

3 • 4 • 5 • 6 ANNI / YEARS

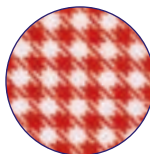


000267
POLLICINO UNISEX

65% polyester
35% cotton
125 gr/m²

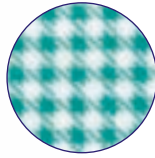
3 • 4 • 5 • 6 anni

QUADRETTO ROSSO



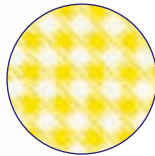
**000264 POLLICINO
UNISEX**

65% polyester • 35% cotton
125 gr/m²
QUADRETTO VERDE



**000265 POLLICINO
UNISEX**

65% polyester • 35% cotton
125 gr/m²
QUADRETTO GIALLO



000229

POLLICINO UNISEX

65% polyester • 35% cotton - 125 gr/m²

3 • 4 • 5 • 6 anni

VERDE ACQUA



000211

POLLICINO UNISEX

65% polyester • 35% cotton - 125 gr/m²

3 • 4 • 5 • 6 anni

CORALLO



000228

POLLICINO UNISEX

65% polyester • 35% cotton - 125 gr/m²

3 • 4 • 5 • 6 anni

GIALLO



000203

POLLICINO UNISEX

65% polyester • 35% cotton - 115 gr/m²

3 • 4 • 5 • 6 anni

VERMIGLIO



000230
POLLICINO UNISEX
65% pol. • 35% cot.
125 gr/m²
3 • 4 • 5 • 6 anni
AZZURRO



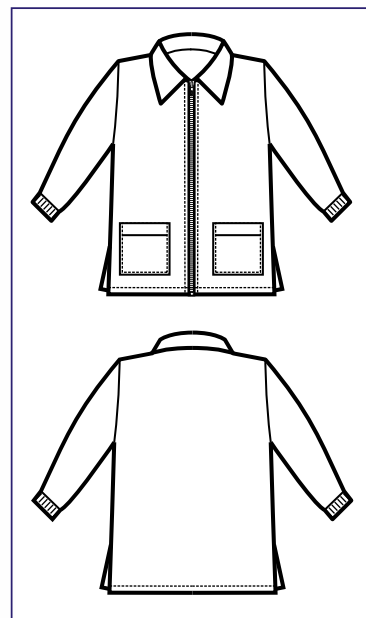
000223
POLLICINO UNISEX
65% pol. • 35% cot.
125 gr/m²
3 • 4 • 5 • 6 anni
ROSA

000206
POLLICINO UNISEX
65% polyester
35% cotton
125 gr/m²
3 • 4 • 5 • 6 anni
BLU CINA



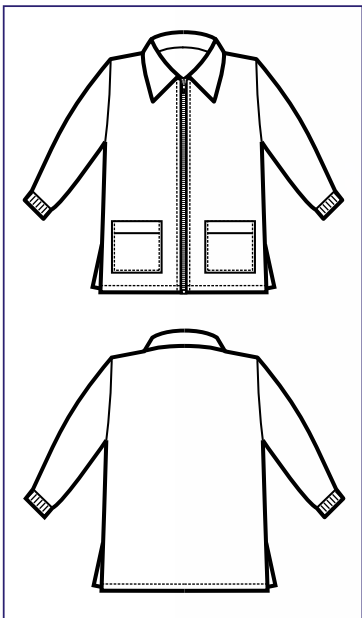


000601
BLUSA PINOCCHIO
UNISEX
65% polyester
35% cotton
125 gr/m²
6 • 7 • 8 • 9 • 10 • 11 anni
NERO





000602
BLUSA PINOCCHIO
UNISEX
65% polyester
35% cotton
125 gr/m²
6•7•8•9•10•11 anni
BLU

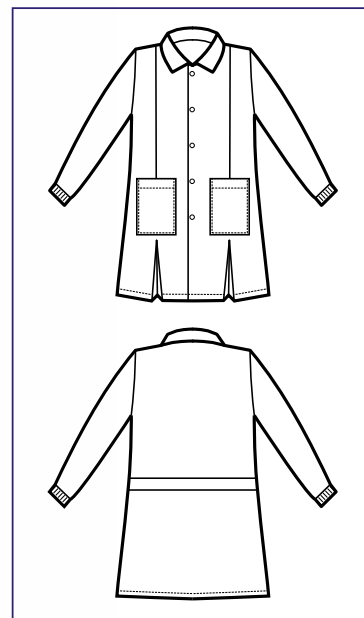


GREMBIULI SCUOLA UNISEX / PINAFORES PRIMARY SCHOOL UNISEX

7 • 8 • 9 • 10 • 11 ANNI / YEARS

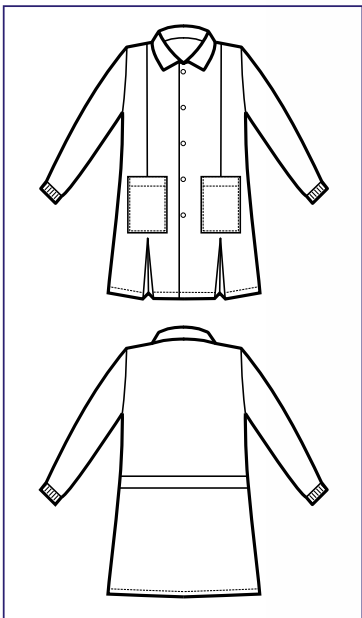


000300
POLLICINO UNISEX
65% polyester
35% cotton
150 gr/m2
7 • 8 • 9 • 10 • 11 anni
BIANCO





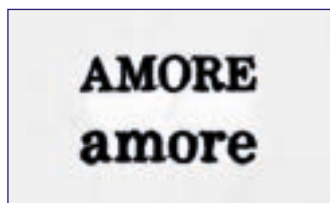
000302
POLLICINO UNISEX
65% polyester
35% cotton
125 gr/m²
6•7•8•9•10•11 anni
BLU



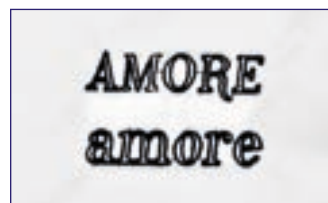
**SCRITTE A RICAMO / EMBROIDERY
CARATTERI / LETTERS**



COD. 11



COD. 12



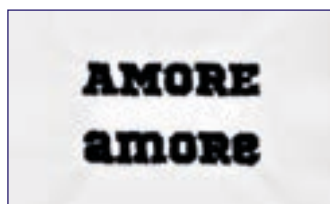
COD. 13



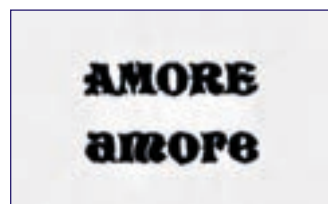
COD. 14



COD. 15



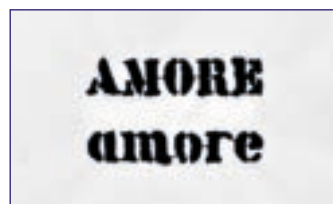
COD. 16



COD. 17



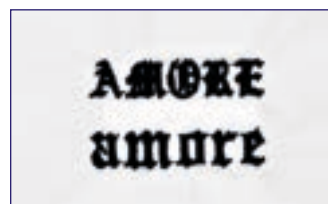
COD. 18



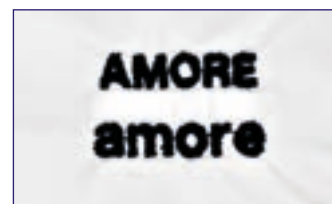
COD. 19



COD. 20

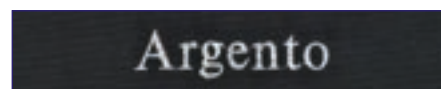
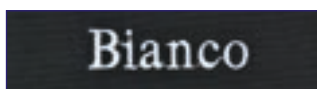
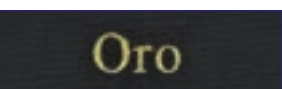
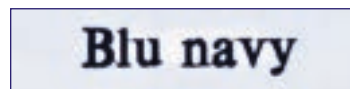
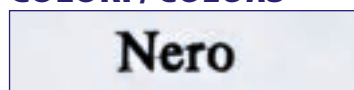


COD. 21



COD. 22

**SCRITTE A RICAMO / EMBROIDERY
COLORI / COLORS**



Posizionamento della scritta: direttamente sul capo (no su tasche o taschini)

Caratteristiche della scritta: solo orizzontale, NO VERTICALE - NO OBLIQUA - NO INARCATA

Disposizione della scritta: se la scritta è composta da una parola, il ricamo viene fatto su una riga. Se la scritta è composta da due o più parole, il ricamo viene fatto sempre su due righe

Esempi: RISTORANTE
DEI FRATI

Numero massimo di lettere per ogni scritta: 20 inclusi punti, spazi, accenti, ecc.

Lunghezza massima di ogni scritta: 8 cm

Position of embroidery: directly on clothes (no on pockets or breast pockets)

Features of embroidery: only horizontal, NO VERTICAL - NO OBLIQUE - NO BENT

Arrangement of embroidery: if the embroidery is made up of 1 word, it will be done on 1 line. If it is made up of 2 words or more, it will be done always on 2 lines

For example: RISTORANTE
DEI FRATI

Max number of letters for each embroidery: 20 enclosed points, spaces, accents etc.

Max length of each embroidery: 8 cm



BABYCHEF

3 • 4 • 5 • 6 • 7 ANNI / YEARS



075000
CAPPELLO
CUOCO
REGOLABILE
Adjustable
Regulierbar
Reglable
Ajustable
BIANCO

Alcune proposte di
bottoni colorati...
Some proposals of
coloured buttons...

113086
FUXIA



113026
MELA

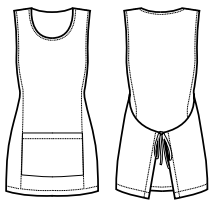


113007
ROSSO



Confezione da 10 pezzi
Packing of 10 buttons

000990
GIACCA BABYCHEF
100% cotton
190 gr/m²
3 • 4 • 5 • 6 • 7 anni
BIANCO



013132
PAPEETE
100% polyester
Super dry
130 gr/m²
SMILE

SUPER DRY

IL TESSUTO
ANTIMACCHIA
CHE RESPIRA
*THE ANTISTAIN
FABRIC
THAT BREATHES*

036332M
CASACCA
SAMARCANDA
MEZZA MANICA
100% polyester Super dry
130 gr/m²
XS • S • M • L • XL • XXL
SMILE

SUPER DRY

IL TESSUTO
ANTIMACCHIA
CHE RESPIRA
*THE ANTISTAIN
FABRIC
THAT BREATHES*

036332
CASACCA
SAMARCANDA
100% polyester
Super dry
130 gr/m²
XS • S • M • L • XL • XXL
SMILE



031532
CASACCA MARBELLA
100% cotton - 190 gr/m²
S • M • L • XL • XXL
SMILE

031532M
CASACCA MARBELLA M/M
100% cotton - 190 gr/m²
S • M • L • XL • XXL
SMILE

045032
CASACCA COLLO A V UNISEX
100% cotton - 190 gr/m²
S • M • L • XL • XXL
SMILE

045032
CASACCA COLLO A V UNISEX
100% cotton - 190 gr/m²
S • M • L • XL • XXL
SMILE

CASACCHE DONNA COLOURS

isacco

Questi sono solo alcuni modelli di camici e casacche. Puoi trovare la collezione completa richiedendo il catalogo specifico "MEDICALE BENESSERE ALIMENTARE SERVIZI ANTINFORTUNISTICA".

This is only a part of our collection of tunics and coats. You can find the complete collection by asking for a copy of the specific catalogue "MEDICAL WELLNESS GROCER'S SERVICES SAFETY".



005886

CASACCA BRASILIA

65% pol. - 35% cot. • 195 gr/m²
S • M • L • XL • XXL
BIANCO + FUXIA



005826

CASACCA BRASILIA

65% pol. - 35% cot. • 195 gr/m²
S • M • L • XL • XXL
BIANCO + MELA



005800

CASACCA BRASILIA

65% pol. 35% cot. • 195 gr/m²
S • M • L • XL • XXL
BIANCO



005827

CASACCA BRASILIA

65% pol. 35% cot. • 195 gr/m²
S • M • L • XL • XXL
BIANCO + LILLA



015060

CASACCA SANTORINI

65% pol. • 35% cot. - 150 gr/m²
S • M • L • XL • XXL
BIANCO + FUXIA



015006

CASACCA SANTORINI

65% pol. • 35% cot. - 150 gr/m²
S • M • L • XL • XXL
BIANCO + BLU CINA



015000

CASACCA SANTORINI

65% pol. • 35% cot. - 150 gr/m²
S • M • L • XL • XXL
BIANCO



015023

CASACCA SANTORINI

65% pol. • 35% cot. - 125 gr/m²
S • M • L • XL • XXL
ROSA + NERO

- 
 - Non verranno accettati resi o sostituzioni di capi nè per errori di trasmissione delle misure, nè per errori di trasmissione degli ordini.
 - **La tabella taglie è molto indicativa, pertanto si invitano i Signori Rivenditori a far sempre indossare all'utilizzatore finale un capo campione.**
 - La Ditta ISACCO si riserva la facoltà di apportare miglioramenti ai capi presenti a catalogo.
 - Non si accettano contestazioni per merce lavorata **non** da Isacco.
 - Vi preghiamo di controllare attentamente i capi prima di ogni lavorazione.
 - Non potranno essere motivo di reclamo eventuali differenze di colore fra i capi acquistati ed i capi fotografati.

- 
 - *We do not take responsibility for return or exchanges of clothing because of mistakes in sizing or ordery.*
 - **It is advisable to propose sizing samples to clients before placing a definite order.**
 - *ISACCO reserves the right to undertake modifications to items shown in the catalogue.*
 - *We don't accept claims on goods not worked by Isacco.*
 - *We ask you to check very carefully every piece before any processing.*
 - *No credit will be given in the eventuality of a difference in fabric colour from garments shown in the catalogue and the garments received.*

- 
 - *Rücksendungen wegen falsch mitgeteilten Massen und sonstige Bestellfehler, werden nicht akzeptiert.*
 - **Die Massentabellen sind immer ausschlagsgebend, deshalb bitten wir die Wiederverkäufer, den Endkunden die Kleidungsstücke vorher anprobieren zu lassen.**
 - *Die Firma ISACCO behält sich vor, an den im Katalog angeführten Musterstücken Verbesserungen anzubringen.*
 - *Man akzeptiert nicht Reklamationen für Ware nicht bei Isacco bearbeitet.*
 - *Überprüfen Sie bitte sorgfältig alles bevor jeder Bearbeitung.*
 - *Es kann nicht über eventuelle Farbabweichungen zwischen den erhaltenen und den abgebildeten Kleidungsstücke im Katalog reklamiert werden.*

- 
 - *Nous ne prenons pas en charge des retours ou des échanges de vêtements à cause d'erreurs dans la communication des mesures, ni dans la communication des commandes.*
 - **Le tableau des tailles est indicatif. Par conséquent, nous recommandons aux revendeurs de toujours proposer un échantillon à leurs clients.**
 - *L'entreprise ISACCO se réserve le droit d'apporter des améliorations aux vêtements présentés dans le catalogue.*
 - *On n'accepte pas de réclamations pour les articles pas modifiés par Isacco.*
 - *On vous conseille de vérifier la marchandise avant de la modifier.*
 - *Il ne pourra pas y avoir de motif de réclamation concernant les éventuelles différences de couleur entre les vêtements photographiés dans le catalogue.*

- 
 - *No se aceptan devoluciones ni sustituciones de las prendas por errores en las medidas o en las órdenes.*
 - **La table de tailas es sólo indicativa, por tanto invitamos a los señores distribuidores a hacer llegar un muestrario de prendas al vendedor final.**
 - *La firma ISACCO se reserva la facultad de aportar mejoras a las prendas en catálogo.*
 - *No se aceptan contestaciones por mercancía no modificada por Isacco.*
 - *Se ruega controlar atentamente todas las prendas antes de hacer modificaciones.*
 - *No podrán ser motivo de reclamación las eventuales diferencias de colores entre las prendas recibidas y las prendas fotografiadas en el catálogo.*



**SCEGLI TRA 8 CATALOGHI ISACCO,
LI PUOI TROVARE SUL SITO WWW.ISACCO.IT**

**CHOOSE AMONG 8 ISACCO CATALOGUES,
YOU CAN FIND THEM ON THE WEBSITE WWW.ISACCO.IT**



 **Isacco, la più grande scelta di divise in Europa in pronta consegna, dal 1992**

 **Isacco, the widest range of uniforms in Europe always ready for delivery since 1992**

 **Isacco, Europas größte Auswahl an Berufsbekleidung immer alles auf Lager seit 1992**

 **Isacco, le plus grand choix de tenues professionnelles en Europe prêtes en magasin depuis 1992**

 **Isacco, la mayor colección de uniformes en Europa con servicio rapido desde 1992**



ISACCO srl Abbigliamento Professionale

Via Cesare Battisti, snc

24064 Grumello del Monte (Bg) ITALY

Tel +39.035.449.1198 - Fax +39.035.449.1199

www.isacco.it info@isacco.it

www.camicidivise.com

www.facebook.com/isaccoabbigliamento